

**Allegato A)**

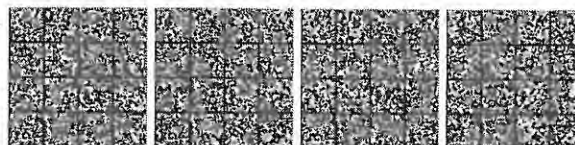
<b>LESIONI APPARATO SCHELETRICO CRANIO</b>	
<b>TIPOLOGIA DI LESIONE</b>	<b>PERC.</b>
FRATTURA OSSO FRONTALE O OCCIPITALE O PARIETALE O TEMPORALE O LINEE DI FRATTURA INTERESSANTI TRA LORO TALI OSSA	7,00%
FRATTURA SFENOIDE	5,00%
FRATTURA OSSO ZIGOMATICO O MASCELLARE O PALA TINO O LINEE DI FRATTURA INTERESSANTI TRA LORO TALI OSSA	3,00%
FRATTURA LEFORT I° (distacco dell'arcata dentaria superiore dal mascellare)	4,00%
FRATTURA LEFORT II° O III° (non cumulabili tra loro né con LEFORT I°)	7,00%
FRATTURA ETMOIDE	3,00%
FRATTURA OSSO LACRIMALE O JOIDEO O VOMERE (non cumulabile)	2,00%
FRATTURA OSSA NASALI	2,50%
FRATTURA MANDIBOLARE (PER LATO)	4,00%
LACERAZIONE DEL TIMPANO DA BAROTRAUMA	5,00%
TRAUMA CRANICO COMMOTIVO CON FOCOLAI CONTUSIVI A LIVELLO CEREBRALE	8,00%

<b>COLONNA VERTEBRALE TRATTO CERVICALE</b>	
<b>TIPOLOGIA DI LESIONE</b>	<b>PERC.</b>
FRATTURA CORPO III°-IV°-V°-VI°-VII° VERTEBRA (PER OGNI VERTEBRA)	6,00%
FRATTURA PROCESSO SPINOSO O PROCESSI TRASVERSI III°-IV°-V°-VI°-VII° VERTEBRA (PER OGNI VERTEBRA)	2,00%
FRATTURA CORPO O PROCESSO TRASVERSO O PROCESSO SPINOSO II° VERTEBRA	8,00%
FRATTURA ARCO ANTERIORE O ARCO POSTERIORE O MASSE LATERALI (PROCESSO TRASVERSO O PROCESSI ARTICOLARI) I-VERTEBRA	10,00%

<b>TRATTO DORSALE</b>	
<b>TIPOLOGIA DI LESIONE</b>	<b>PERC.</b>
FRATTURA DEL CORPO DALLA I° ALLA XI° VERTEBRA (PER OGNI VERTEBRA)	4,00%
FRATTURA DEL CORPO XII° VERTEBRA	8,00%
FRATTURA PROCESSO SPINOSO O PROCESSI TRASVERSALI DALLA I° ALLA XII° VERTEBRA (PER OGNI VERTEBRA)	2,00%

<b>TRATTO LOMBARE</b>	
<b>TIPOLOGIA DI LESIONE</b>	<b>PERC.</b>
FRATTURA CORPO (PER OGNI VERTEBRA)	8,00%
FRATTURA PROCESSO SPINOSO O PROCESSI TRASVERSALI DALLA I° ALLA V° VERTEBRA (PER OGNI VERTEBRA)	2,00%

<b>OSSO SACRO</b>	
<b>TIPOLOGIA DI LESIONE</b>	<b>PERC.</b>
FRATTURA CORPI VERTEBRALI O BASE O ALI O PROCESSI ARTICOLARI O APICE O CRESTE SPINALI	4,00%



<b>COCCIGE</b>	
<b>TIPOLOGIA DI LESIONE</b>	<b>PERC.</b>
FRATTURA CORPI O BASE O CORNA O PROCESSI TRASVERSI O APICE	4,00%

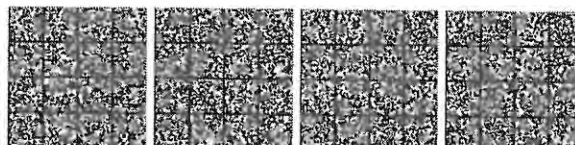
<b>BACINO</b>	
<b>TIPOLOGIA DI LESIONE</b>	<b>PERC.</b>
FRATTURA ALI ILIACHE O BRANCA ILEO-ISCHIO-PUBICA (DI UN LATO) O DEL PUBE	3,00%
FRATTURA ACETABOLARE (PER LATO)	6,00%

<b>TORACE</b>	
<b>TIPOLOGIA DI LESIONE</b>	<b>PERC.</b>
FRATTURA CLAVICOLA (PER LATO)	4,00%
FRATTURA STERNO	2,00%
FRATTURA DI UNA COSTA (COMPOSTA)	0,50%
FRATTURA DI UNA COSTA (SCOMPOSTA)	1,50%
FRATTURA SCAPOLA (PER LATO)	3,00%
PNEUMOTORACE DA BAROTRAUMA	6,00%
PNEUMOPERICARDIO DA BAROTRAUMA	10,00%

<b>ARTO SUPERIORE (DX o Sn) BRACCIO</b>	
<b>TIPOLOGIA DI LESIONE</b>	<b>PERC.</b>
FRATTURA DIAFISARIA OMERALE	3,00%
FRATTURA EPIFISI PROSSIMALE O SUPERIORE OMERALE (DELIMITATA DAL COLLO CHIRURGICO)	6,00%
FRATTURA EPIFISI DISTALE O INFERIORE OMERALE (DELIMITATA DALLA LINEA IDEALE CHE UNISCE TROCLEA E CAPITELLO)	6,00%

<b>AVAMBRACCIO</b>	
<b>TIPOLOGIA DI LESIONE</b>	<b>PERC.</b>
FRATTURA DIAFISARIA RADIALE	2,00%
FRATTURA EPIFISI PROSSIMALE RADIO (FRATTURA TUBEROSITA' RADIALE O CAPITELLO O COLLO O CIRCONFERENZA ARTICOLARE)	4,00%
FRATTURA EPIFISI DISTALE RADIO (FACCIA ARTICOLARE CARPICA O PROCESSO STILOIDEO O INCISURA ULNARE)	4,00%
FRATTURA DIAFISARIA ULNARE	2,00%
FRATTURA EPIFISI PROSSIMALE ULNA (OLECRANO O PROCESSO CORONOIDEO O INCISURA SEMILUNARE E RADIALE)	4,00%
FRATTURA EPIFISI DISTALE (CAPITELLO O CIRCONFERENZA ARTICOLARE O PROCESSO STILOIDEO)	4,00%
FRATTURA BIOSSEA RADIO E ULNA COMPOSTA	4,00%
FRATTURA BIOSSEA RADIO E ULNA SCOMPOSTA	5,00%

<b>POLSO E MANO</b>	
<b>TIPOLOGIA DI LESIONE</b>	<b>PERC.</b>
FRATTURA SCAFOIDE	5,00%
FRATTURA SEMILUNARE	3,00%
FRATTURA PIRAMIDALE	2,00%
FRATTURA PISIFORME	1,00%



FRATTURA TRAPEZIO	2,00%
FRATTURA TRAPEZOIDE	2,00%
FRATTURA CAPITATO	2,00%
FRATTURA UNCINATO	2,00%
FRATTURA I° METACARPALE	6,00%
FRATTURA II° O III° O IV° O V° METACARPALE	3,00%
SINDROME DA TUNNEL CARPALE O M. DI DUPUYTREN (trattato chirurgicamente)	4,00%

<b>FRATTURA PRIMA FALANGE DITA</b>	
<b>TIPOLOGIA DI LESIONE</b>	<b>PERC.</b>
POLLICE	4,00%
INDICE	3,00%
MEDIO	3,00%
ANULARE	2,00%
MIGNOLO	3,00%

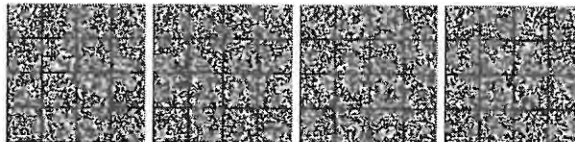
<b>FRATTURA SECONDA FALANGE DITA</b>	
<b>TIPOLOGIA DI LESIONE</b>	<b>PERC.</b>
POLLICE	3,00%
INDICE	2,50%
MEDIO	2,00%
ANULARE	1,00%
MIGNOLO	2,00%

<b>FRATTURA TERZA FALANGE DITA</b>	
<b>TIPOLOGIA DI LESIONE</b>	<b>PERC.</b>
INDICE	2,00%
MEDIO	1,00%
ANULARE	1,00%
MIGNOLO	2,00%

<b>ARTO INFERIORE (DX o Sx) - FRATTURA FEMORE</b>	
<b>TIPOLOGIA DI LESIONE</b>	<b>PERC.</b>
DIAFISARIA	6,00%
EPIFISI PROSSIMALE (Delimitata dal collo chirurgico)	10,00%
EPIFISI DISTALE (Delimitata da una linea ideale che congiunge i due epicondili attraverso la fossa intercondiloidea e quella sopratrocleare)	10,00%
FRATTURA ROTULA	4,00%

<b>ARTO INFERIORE (DX o Sx) - FRATTURA TIBIA</b>	
<b>TIPOLOGIA DI LESIONE</b>	<b>PERC.</b>
DIAFISARIA	3,00%
ESTREMITA' SUPERIORE (eminenza intercondiloidea o faccette articolari superiori o condili o faccette articolare fibulare)	5,00%
ESTREMITA' INFERIORE (malleolo mediale o faccetta articolare inferiore)	5,00%

<b>ARTO INFERIORE (DX o Sx) - FRATTURA PERONE</b>	
<b>TIPOLOGIA DI LESIONE</b>	<b>PERC.</b>
DIAFISARIA	2,00%
ESTREMITA' SUPERIORE (capitello o faccetta articolare tibiale)	3,00%
ESTREMITA' INFERIORE (malleolo laterale o faccetta articolare)	4,00%



FRATTURA BIOSSEA TIBIA E PERONE COMPOSTA	5,00%
FRATTURA BIOSSEA TIBIA E PERONE SCOMPOSTA	6,00%

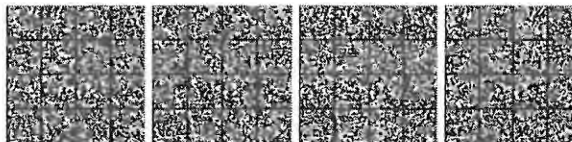
<b>PIEDE - TARSO</b>	
<b>TIPOLOGIA DI LESIONE</b>	<b>PERC.</b>
FRATTURA ASTRAGALO	6,00%
FRATTURA CALCAGNO	7,00%
FRATTURA SCAFOIDE	3,00%
FRATTURA CUSOIDE	4,00%
FRATTURA CUNEIFORME	1,00%

<b>PIEDE - METATARSI</b>	
<b>TIPOLOGIA DI LESIONE</b>	<b>PERC.</b>
FRATTURA I° METATARSALE	4,00%
FRATTURA II° O III° O IV° O V° METATARSALE	2,00%

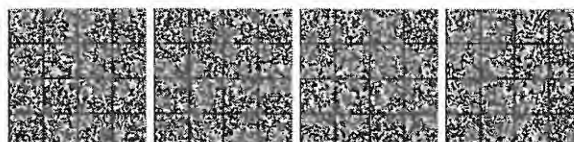
<b>PIEDE - FALANGI</b>	
<b>TIPOLOGIA DI LESIONE</b>	<b>PERC.</b>
FRATTURA ALLUCE (I° o II° Falange)	2,50%
FRATTURA I° o II° o III° FALANGE DI OGNI ALTRO DITO DEL PIEDE	1,00%

<b>LESIONI DENTARIE</b>	
<b>TIPOLOGIA DI LESIONE</b>	<b>PERC.</b>
ROTTURA INCISIVO CENTRALE SUPERIORE (per ogni dente)	0,70%
ROTTURA INCISIVO CENTRALE INFERIORE (per ogni dente)	0,20%
ROTTURA INCISIVO LATERALE (per ogni dente)	0,50%
ROTTURA CANINI (per ogni dente)	1,00%
ROTTURA PRIMI PREMOLARI (per ogni dente)	0,50%
ROTTURA SECONDI PREMOLARI (per ogni dente)	0,75%
ROTTURA PRIMI MOLARI (per ogni dente)	1,50%
ROTTURA SECONDI MOLARI (per ogni dente)	1,00%
ROTTURA TERZO MOLARE SUPERIORE	0,25%
ROTTURA TERZO MOLARE INFERIORE	0,50%

<b>LESIONI PARTICOLARI</b>	
<b>TIPOLOGIA DI LESIONE</b>	<b>PERC.</b>
ASPORTAZIONE CHIRURGICA DI PARTE DI TECA CRANICA (indipendentemente dall'estensione della breccia)	8,00%
ROTTURA MILZA CON SPLENECTOMIA	10,00%
ROTTURA RENE CON NEFRECTOMIA	15,00%
ESITI EPATECTOMIA (oltre un terzo del parenchima)	10,00%
GASTRORESEZIONE ESTESA (oltre la metà) o GASTRECTOMIA TOTALE	40,00%
RESEZIONE DEL TENUE (fino al 70% con conservazione valvola ileo-cecale) -non cumulabile-	20,00%
RESEZIONE DEL TENUE (oltre il 70% con coinvolgimento valvola ileo-cecale) -non cumulabile-	40,00%
RESEZIONE PARZIALE DEL COLON CON INTEGRITA' DEL RETTO -non cumulabile-	15,00%
COLECTOMIA TOTALE -non cumulabile-	40,00%

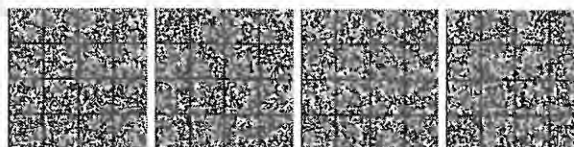


AMPUTAZIONE ADDOMINO-PERINEALE E ANO PRETERNATURALE -non cumulabile-	60,00%
COLECISTECTOMIA -non cumulabile-	5,00%
SAFENECTOMIA MONOLATERALE O EMORROIDECTOMIA	4,00%
SAFENECTOMIA BILATERALE (non cumulabile)	6,00%
EPATITI TOSSICHE O INFETTIVE (con test enzimatici e sieroproteici alterati e con bilirubinemia oltre i valori normali)	10,00%
PORTATORE ASINTOMATICO ANTICORPO POSMVO (HIV+)	4,00%
PANCREATECTOMIA SUBTOTALE (oltre la metà) O TOTALE - non cumulabile-	50,00%
ERNIA CRURALE O IPOIEPIGASTRICA O OMBELICALE O DIAFRAMMATICA (trattate chirurgicamente)	3,00%
ERNIA INGUINALE (trattata chirurgicamente)	5,00%
LOBECTOMIA POLMONARE	15,00%
PNEUMONECTOMIA	30,00%
PROTESI SU AORTA TORACICA	20,00%
PROTESI SU AORTA ADDOMINALE	15,00%
PERDITA ANATOMICA DI UN GLOBO OCULARE	35,00%
CECITA' MONOLATERALE (Perdita irreversibile non inferiore a 9/10 di visus)	25,00%
PERDITA TOTALE DELLA FACOLTA' VISIVA DI AMBEDUE GLI OCCHI	100,00%
SORDITA' COMPLETA UNILATERALE	12,00%
SORDITA' COMPLETA BILATERALE	50,00%
PERDITA NASO (oltre i due terzi)	30,00%
CORDECTOMIA	15,00%
EMILARINGECTOMIA	25,00%
LARINGECTOMIA	50,00%
PERDITA LINGUA (oltre i due terzi)	70,00%
PERDITA COMPLETA DI UN PADIGLIONE AURICOLARE	8,00%
PERDITA COMPLETA DI ENTRAMBI I PADIGLIONI AURICOLARI	15,00%
ERNIA DISCALE DA SFORZO (unica o plurima-trattata/e chirurgicamente-)	8,00%
ROTTURA SOTTOCUTANEA TENDINE D'ACHILLE (trattata chirurgicamente)	4,00%
PROTESI D'ANCA (non cumulabile)	20,00%
PROTESI DI GINOCCHIO (non cumulabile)	25,00%
PATELLECTOMIA TOTALE	10,00%
PATELLECTOMIA PARZIALE	4,00%
PERDITA ANATOMICA DI UN TESTICOLO	5,00%
PERDITA ANATOMICA DEI DUE TESTICOLI	25,00%
PERDITA ANATOMICA DEL PENE	30,00%
ISTERECTOMIA (non cumulabile)	20,00%
ISTEROANNESSIECTOMIA BILATERALE	30,00%
OVARIECTOMIA O SALPINGECTOMIA MONOLATERALE	5,00%
USTIONI ESTESE A PIU' DEL 25% DELLA SUPERFICIE CORPorea (documentate fotograficamente)	30,00%
PTOSI PALPEBRALE	5,00%
EVIRAZIONE COMPLETA	45,00%
PERDITA DEL PENE	35,00%
IMPOSSIBILITA' ALL'EREZIONE	25,00%
CASTRAZIONE	25,00%



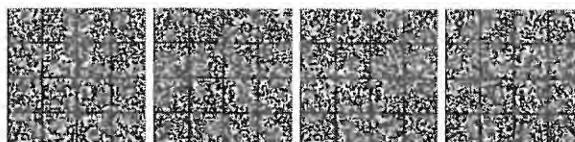
<b>LESIONI MUSCOLO-TENDINEE</b>	
<b>TIPOLOGIA DI LESIONE</b>	<b>PERC.</b>
ROTTURA DELLA CUFFIA DEI ROTATORI (trattata chirurgicamente) -non cumulabile-	9,00%
ROTTURA DEL TENDINE DISTALE DEL BICIPITE BRACHIALE (trattata chirurgicamente)	5,00%
ROTTURA DEL TENDINE PROSSIMALE DEL BICIPITE BRACHIALE (trattata chirurgicamente)	7,00%
ROTTURA DEI TENDINI DELLE DITA DI UNA MANO (trattata chirurgicamente) - valore massimo per ogni dito	3,00%
ROTTURA DEI TENDINI DEL QUADRICIPITE FEMORALE (trattata chirurgicamente) -non cumulabile-	6,00%
LUSSAZIONE ARTICOLAZIONE TEMPORO-MANDIBOLARE (Documentata radiologicamente)	4,00%
LUSSAZIONE RECIDIVANTE GLENO-OMERALE (trattata chirurgicamente)	7,00%
LUSSAZIONE GLENO-OMERALE (evidenziata radiologicamente)	5,00%
LUSSAZIONE STERNO-CLAVEARE (trattata chirurgicamente)	3,00%
LUSSAZIONE ACROMION-CLAVEARE (trattata chirurgicamente)	4,00%
LUSSAZIONE GOMITO (evidenziata radiologicamente)	6,00%
LUSSAZIONE RADIO-CARPICA (trattata chirurgicamente) -non cumulabile-	5,00%
LUSSAZIONE MF O IF 2° - 3° - 4° - 5° DITO DELLA MANO (evidenziata radiologicamente) - valore massimo per ogni dito-	2,50%
LUSSAZIONE MF O IF POLLICE (trattata chirurgicamente)	4,00%
LUSSAZIONE D'ANCA (Documentata radiologicamente)	10,00%
LUSSAZIONE METATARSO-FALANGEA O IF DELL'ALLUCE (Documentata radiologicamente)	2,00%
LUSSAZIONE METATARSO-FALANGEA O IF II° O III° O IV° O V° DITO DEL PIEDE (Documentata radiologicamente)	1,00%
LESIONE DEI LEGAMENTI COLLATERALI DEL GINOCCHIO (trattata chirurgicamente)	5,00%
LESIONE DEL CROCIATO ANTERIORE O POSTERIORE O DEL PIATTO TIBIALE (trattate chirurgicamente) -non cumulabili tra loro-	8,00%
LESIONI ISOLATE DELLA CAPSULA O MENISCALI (trattate chirurgicamente) non cumulabili tra loro-	2,50%
LESIONE TENDINE ROTULEO (trattata chirurgicamente)	2,50%
LESIONI CAPSULO-LEGAMENTOSE DELLA TIBIO-PERONE-ASTRAGALICA (trattate chirurgicamente) non cumulabili tra loro-	6,00%
LUSSAZIONE ULNO CARPICA	3,00%
LUSSAZIONE ROTULA	3,00%
LUSSAZIONE TIBIO TARSICA	6,00%
LUSSAZIONE VERTEBRALE	5,00%

<b>AMPUTAZIONI - ARTO SUPERIORE</b>	
<b>TIPOLOGIA DI LESIONE</b>	<b>PERC.</b>
AMPUTAZIONE OLTRE I DUE TERZI DELL'ARTO SUPERIORE	80,00%
AMPUTAZIONE OLTRE I DUE TERZI DELL'AVAMBRACCIO	70,00%
AMPUTAZIONE DI UNA MANO O DI TUTTE LE DITA DI UNA MANO	65,00%
AMPUTAZIONE POLLICE E INDICE E MEDIO E ANULARE	52,00%
AMPUTAZIONE POLLICE E INDICE E MEDIO E MIGNOLO	58,00%
AMPUTAZIONE POLLICE E INDICE E ANULARE E MIGNOLO	56,00%
AMPUTAZIONE POLLICE E MEDIO E ANULARE E MIGNOLO	50,00%



AMPUTAZIONE INDICE E MEDIO E ANULARE E MIGNOLO	44,00%
AMPUTAZIONE POLLICE E INDICE E MEDIO	45,00%
AMPUTAZIONE POLLICE E INDICE E ANULARE	42,00%
AMPUTAZIONE POLLICE E INDICE E MIGNOLO	47,00%
AMPUTAZIONE POLLICE E MEDIO E ANULARE	38,00%
AMPUTAZIONE POLLICE E MEDIO E MIGNOLO	43,00%
AMPUTAZIONE POLLICE E ANULARE E MIGNOLO	40,00%
AMPUTAZIONE INDICE E MEDIO E ANULARE	32,00%
AMPUTAZIONE INDICE E MEDIO E MIGNOLO	37,00%
AMPUTAZIONE MEDIO E ANULARE E MIGNOLO	30,00%
AMPUTAZIONE POLLICE E INDICE	35,00%
AMPUTAZIONE POLLICE E MEDIO	35,00%
AMPUTAZIONE POLLICE E ANULARE	28,00%
AMPUTAZIONE POLLICE E MIGNOLO	33,00%
AMPUTAZIONE INDICE E MEDIO	24,00%
AMPUTAZIONE INDICE E ANULARE	22,00%
AMPUTAZIONE INDICE E MIGNOLO	27,00%
AMPUTAZIONE MEDIO E ANULARE	18,00%
AMPUTAZIONE MEDIO E MIGNOLO	23,00%
AMPUTAZIONE ANULARE E MIGNOLO	20,00%
AMPUTAZIONE OLTRE I DUE TERZI DEL POLLICE	20,00%
AMPUTAZIONE OLTRE I DUE TERZI DELL'INDICE	14,00%
AMPUTAZIONE OLTRE I DUE TERZI DEL MEDIO	10,00%
AMPUTAZIONE OLTRE I DUE TERZI DELL'ANULARE	7,00%
AMPUTAZIONE OLTRE I DUE TERZI DEL MIGNOLO	12,00%
AMPUTAZIONE OLTRE I DUE TERZI DELLA FALANGE UNGUEALE DEL POLLICE	13,00%
AMPUTAZIONE OLTRE I DUE TERZI DELLA FALANGE UNGUEALE DELL'INDICE	5,00%
AMPUTAZIONE OLTRE I DUE TERZI DELLA FALANGE UNGUEALE DEL MEDIO	3,50%
AMPUTAZIONE OLTRE I DUE TERZI DELLA FALANGE UNGUEALE DELL'ANULARE	2,50%
AMPUTAZIONE OLTRE I DUE TERZI DELLA FALANGE UNGUEALE DEL MIGNOLO	4,50%
AMPUTAZIONE DELLA II° E III° FALANGE DELL'INDICE	10,00%
AMPUTAZIONE DELLA II° E III° FALANGE DEL MEDIO	8,00%
AMPUTAZIONE DELLA II° E III° FALANGE DELL'ANULARE	6,00%
AMPUTAZIONE DELLA II° E III° FALANGE DEL MIGNOLO	9,00%

<b>AMPUTAZIONI - ARTO INFERIORE</b>	
<b>TIPOLOGIA DI LESIONE</b>	<b>PERC.</b>
AMPUTAZIONE OLTRE I DUE TERZI DELL'ARTO INFERIORE (al di sopra della metà della coscia)	70,00%
AMPUTAZIONE AL DI SOTTO DELLA META' DELLA COSCIA (ma al di sopra del ginocchio)	65,00%
AMPUTAZIONE TOTALE O OLTRE I DUE TERZI DELLA GAMBA (al di sotto del ginocchio)	65,00%
AMPUTAZIONE DI GAMBA AL TERZO INFERIORE	50,00%
PERDITA DI UN PIEDE	45,00%
PERDITA DELL'AVAMPIEDE ALLA LINEA TARSO-METATARSALE	27,00%
PERDITA DI AMBEDUE I PIEDI	100,00%
PERDITA DELL'ALLUCE	6,00%
PERDITA DELLA FALANGE UNGUEALE DELL'ALLUCE	3,00%
PERDITA DI OGNI ALTRO DITO DEL PIEDE	1,00%



<b>LESIONI SISTEMA NERVOSO PERIFERICO (Permanenti-Stabilizzati)</b>	
<b>ARTO SUPERIORE</b>	
<b>TIPOLOGIA DI LESIONE</b>	<b>PERC.</b>
LESIONE TOTALE PLESSO BRACHIALE	60,00%
SINDROME RADICOLARE SUPERIORE TIPO DUCHENNE ERB C5-D1	45,00%
SINDROME RADICOLARE INFERIORE TIPO DEJERINE KLUMPKE	45,00%
PARALISI COMPLETA NERVO ASCELLARE	18,00%
PARALISI COMPLETA NERVO RADIALE	35,00%
PARALISI BASSA NERVO RADIALE	25,00%
PARALISI COMPLETA NERVO MEDIANO	40,00%
PARALISI COMPLETA NERVO ULNA	25,00%
PARALISI BASSA NERVO ULNARE	20,00%

<b>LESIONI SISTEMA NERVOSO PERIFERICO (Permanenti-Stabilizzati)</b>	
<b>ARTO INFERIORE</b>	
<b>TIPOLOGIA DI LESIONE</b>	<b>PERC.</b>
PARALISI COMPLETA PLESSO LOMBARRE D12-L4	35,00%
PARALISI COMPLETA NERVO FEMORALE	30,00%
PARALISI COMPLETA NERVO SCIATICO	45,00%
PARALISI BASSA NERVO SCIATICO	38,00%
PARALISI COMPLETA NERVO SCIATICO POPLITEO ESTERNO	20,00%
PARALISI COMPLETA NERVO SCIATICO POPLITEO INTERNO	22,00%

<b>LESIONI SISTEMA NERVOSO CENTRALE</b>	
<b>TIPOLOGIA DI LESIONE</b>	<b>PERC.</b>
EPILESSIA POST TRAUMATICA, CONTROLLATA FARMACOLOGICAMENTE, CON CRISI SPORADICHE	15,00%
EPILESSIA POST TRAUMATICA, CONTROLLATA FARMACOLOGICAMENTE, CON CRISI SETTIMANALI	30,00%
PARAPARESI CON DEFICIT DI FORZA MODERATA E POSSIBILITA' DI DEAMBULAZIONE CON APPOGGIO	40,00%
MONOPARESI DI ARTO SUPERIORE CON DEFICIT DI FORZA E IMPOSSIBILITA' AI MOVIMENTI FINI DELLA MANO	40,00%
MONOPARESI ARTO INFERIORE CON MODERATO DEFICIT DI FORZA, ANDATURA FALCIANTE E POSSIBILE SOLO CON APPOGGIO	35,00%

<b>USTIONI - CAPO</b>	
<b>TIPOLOGIA DI LESIONE</b>	<b>PERC.</b>
USTIONE 2° O 3° GRADO DEL 6-10% DELLA SUPERFICIE DEL VISO	3,00%
USTIONE 2° O 3° GRADO DELL'11-15% DELLA SUPERFICIE DEL VISO	10,00%
USTIONE 2° O 3° GRADO DEL 16-25% DELLA SUPERFICIE DEL VISO	14,00%
USTIONE 2° O 3° GRADO SUPERIORE AL 25% DELLA SUPERFICIE DEL VISO	18,00%
USTIONE 2° O 3° GRADO DI 15-30% DELLA SUPERFICIE DEL CUOIO CAPELLUTO	5,00%
USTIONE 2° O 3° GRADO SUPERIORE AL 30% DELLA SUPERFICIE DEL CUOIO CAPELLUTO	10,00%

<b>USTIONI - ARTI SUPERIORI E INFERIORI</b>	
<b>TIPOLOGIA DI LESIONE</b>	<b>PERC.</b>
USTIONE 2° O 3° GRADO DI 11-20% DELLA SUPERFICIE DI ARTO SUPERIORE O INFERIORE	5,00%
USTIONE 2° O 3° GRADO DI 21-30% DELLA SUPERFICIE DI ARTO SUPERIORE O INFERIORE	10,00%
USTIONE 2° O 3° GRADO DI 31-50% DELLA SUPERFICIE DI ARTO SUPERIORE O INFERIORE	15,00%
USTIONE 2° O 3° GRADO DI OLTRE IL 50% DELLA SUPERFICIE DI ARTO SUPERIORE O INFERIORE	20,00%

10A15236

